

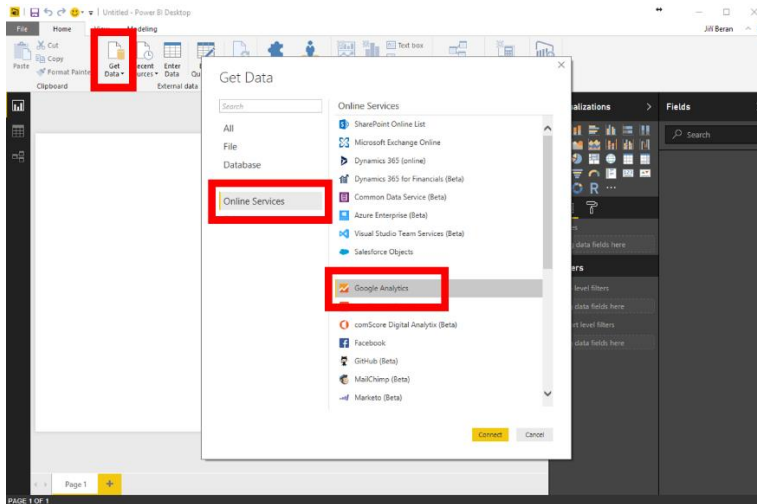


Osnova pro Power BI – úvodní kurz

Připojení k datovým zdrojům

Vyzkoušíme si připojení k excelovským dokumentům, csv souborům, databázím, ale také k online službám jako je Google Analytics nebo Facebook.

V těchto připojeních se naučíme data uspořádat, spojovat, dopočítávat a provádět další úpravy – abychom přímo v reportech pracovali s daty „čistými“.

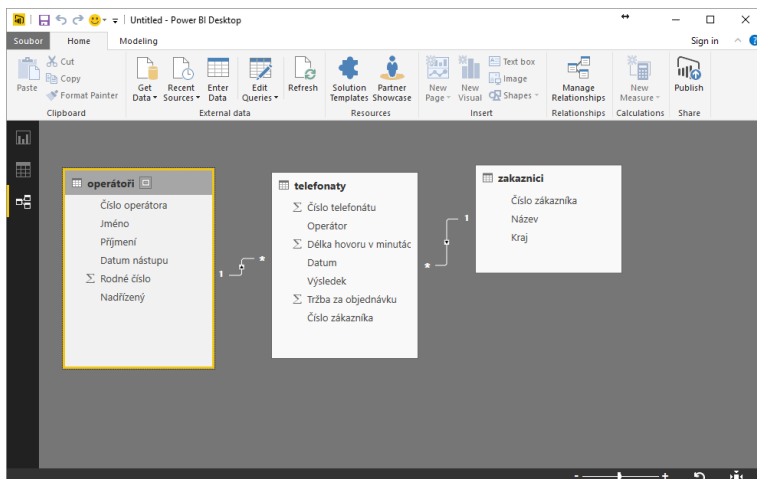


Datový model Power BI

Načtená data potřebujeme uložit. V Power BI jejich uložení řešíme v tzv. datovém modelu.

Při práci s ním můžeme používat jazyk DAX – a s jeho pomocí vytvářet nové sloupce, dopočítané míry nebo odvozené tabulky.

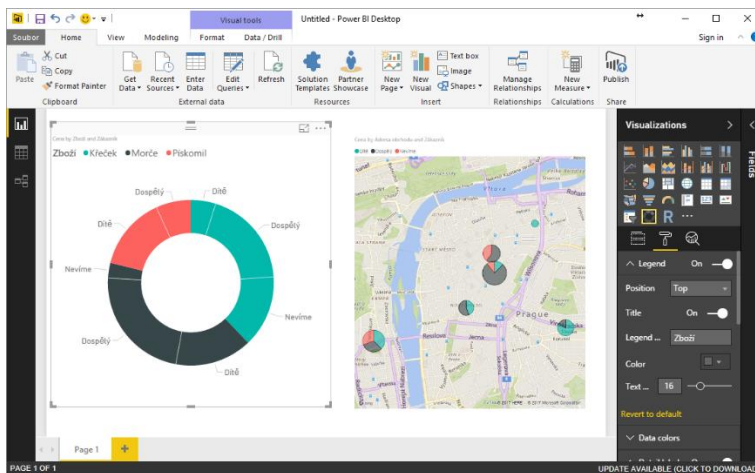
Na kurzu si ukážeme principy práce s databázemi, ukázky tvorby relací nebo základní vzorce jazyka DAX.



Přehledné zobrazení dat

Zpracovaná data je třeba zobrazit tak, aby uživatelé reportů v datech odhalili všechny důležité souvislosti. Power BI k tomu nabízí řadu grafů, tabulek nebo map.

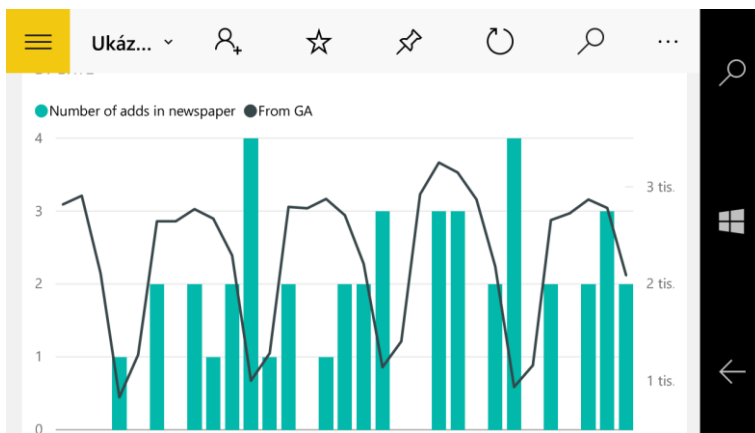
V nabídce jsou vizualizace od jednoduchých (kontingenční tabulky, sloupcové a koláčové grafy), přes několik druhů grafů propojených s mapou, až po složitější nástroje jako jsou rozhodovací stromy nebo vizualizační nástroje jazyka R.



Publikace dat

Jak data z Power BI ve firmě zveřejnit? Je možné použít např. cloudový server Powerbi.com, webové stránky, Excel, SharePoint, aplikace v mobilních telefonech...

Pro větší firmy, které nechtějí sdílet data ve veřejném cloudu, je k dispozici Power BI Report Server.



Nasazení, zabezpečení, integrace s IT systémy společnosti, licencování

Žádné řešení nefunguje samo o sobě - je součástí infrastruktury firmy. Jak Power BI prakticky začlenit do IT systémů Vaší firmy na kurzu jistě nezapomeneme probrat.